



がいこくじん じどう せいと とう
外国人児童生徒等かかわる

しゅう がく しえん
就学支援ガイドランス

はい ふ しりょう 配付資料

- 1 「^{しゅうがくしえん}就学支援ガイドブック」^{かいていばん たげんごばん}〈改訂版〉^{たげんごばん}（多言語版）
- 2 「^{がいこくじんじどうせいととう}外国人児童生徒等にかかわる^{しゅうがくしえん}就学支援ガイドランス」^{たげんごばん}（多言語版）
- 3 「^{まな}学びたいことが^{まな}学べる^{こうこう}高校を^{えら}選ぶために」
- 4 「^{こうこう}あなたはどの^{えら}高校を選びますか」
- 5 「^{しょうがくしきん}奨学資金の^{たいよ}貸与を^{きぼう}希望する^{みな}皆さんへ」

にほん がっこうせいど しょう・ちゅうがっこう
日本の学校制度 (小・中学校)

ぎむきょういく ねんかん しょう ちゅうがっこう
● **義務教育 9年間(小・中学校)**

じゅぎょうりょう きょうかしょだい むりょう
・ **授業料、教科書代は無料**

かね ひつよう
・ **お金が必要なもの**

きょうざいひ きゅうしょくひ
教材費、給食費

えんそく しゅうがくりょこうひ
遠足、修学旅行費

かいひ とう
PTA会費 等



にほん がっこう せいど しょう・ちゅう がっこう
日本の学校制度 (小・中学校)

しょうがっこう ちゅうがっこう
● 小学校と中学校のちがい

きょうか ないよう
1 教科の内容がさらにくわしくなる

さんすう すうがく
算数 → 数学

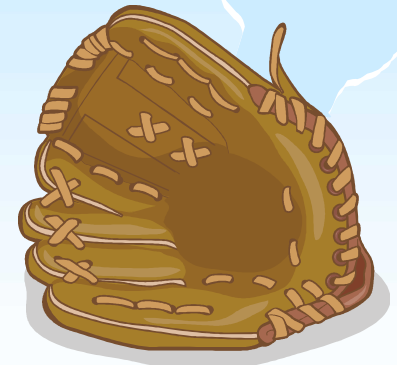
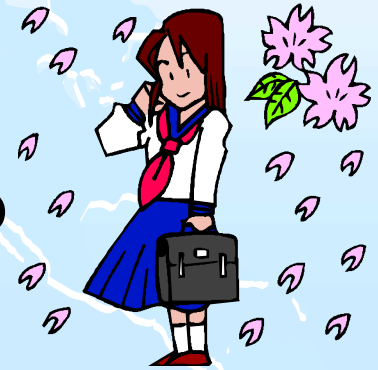
ずこう びじゅつ ぎじゅつ
図工 → 美術、技術など

2 担任の先生

がっきゅう たんにん きょうか たんにん
学級担任 → 教科担任

3 部活動

ちゅうがっこう おも ほうかご おこな
中学校では主に放課後に行う。



にほん

がっこう せい ど

日本の学校制度

(就学支援ガイドブックP1)

● 義務教育を終えたら…

1 こうとう がっこう
高等学校

2 せんもん がっこう
専門学校

3 しゅうしょく
就職



こう とう がっこう しゅるい
高等学校の種類

しゅうがくしえん
(就学支援ガイドブックP14)

おお しゅるい わ
大きく分けると、2種類に分けられます。

こうりつ こうこう
1 **公立高校**

ひょうごけんりつ こうとうがっこう
・兵庫県立〇〇高等学校

しりつ こうとうがっこう
・〇〇市立△△高等学校

しりつ こうこう(わたくしりつ)
2 **私立高校**

みんかん せつりつ
※民間が設立



こうとうがっこう

しゅるい

高等学校の種類

しゅうがくしえん
(就学支援ガイドブックP14)

じゅぎょう じ かんたい

わ

授業の時間帯などにより4つのタイプに分かれます

1 ぜんにちせい
全日制

2 ていじせい
定時制

3 つうしんせい
通信制



けんりつ せいうん こうとう がっこう こうべ し ながた く

県立青雲高等学校(神戸市長田区)

けんりつ あぼし こうとう がっこう ひめじ し あぼし く

県立網干高等学校(姫路市網干区)

こう とう がっこう しゅるい
高等学校の種類

しゅうがくしえん
(就学支援ガイドブックP14)

たぶ せい こうとうがっこう
4 多部制の高等学校

けんりつはんしんこ や こうとうがっこう い たみし
県立阪神昆陽高等学校(伊丹市)

けんりつにしのみやこうふうこうとう がっこうにしのみやし
県立西宮香風高等学校(西宮市)

けんりつにしわききたこうとう がっこう にしわきし
県立西脇北高等学校(西脇市)

けんりつしかま こうぎょうこうとう がっこう ひめじし
県立飾磨工業高等学校(姫路市)

いちぶ ご ぜん にぶ ご ご さんぶ や かん
一部(午前)・二部(午後)・三部(夜間)

こう とう がっ こう じゅぎょうりょう

高等学校の授業料

しゅうがくしえん
(就学支援ガイドブックP14)

こうとうがっこうしゅうがくしえんきん しきゅう

- 高等学校就学支援金の支給

こうこうとう じゅぎょうりょう しえん

高校等の授業料の支援として

しちょうそんみんしょとくわりがく

「市町村民税所得割額」が30万4200円

ねんしゅう まんえん ていど せたい しきゅう

(年収910万円程度) の世帯に支給

がっか

どんな学科があるか しゅうがくしえん (就学支援ガイドブックP15)

ふつうか

1 普通科

ちゅうがっこう まな か もく まな ひと
○中学校で学んだ科目をさらに学びたい人に
てき
適している。

こくご
国語
しゃかい
社会

り か
理科

げんだいぶん こてん
→現代文・古典
にほんし せかいし ちり
→日本史・世界史・地理
げんだいしゃかい せいじけいざい
現代社会・政治経済
せいぶつ ぶつり かがく ちがく
→生物・物理・化学・地学

せい たんいせい がっこう
※コース制、単位制の学校もある

どんな学科があるか （就学支援ガイドブックP15）

2 専門学科 せんもんがつか 専門的知識・技術の基本を学ぶ せんもん てき ち しき ぎじゆつ きほん まな

○将来やりたい仕事や夢がはっきりしている しょうらい
人に適している。 ひと てき



こうぎょうか
工業科



しょうぎょうか
商業科

がっか

どんな学科があるか

しゅうがくしえん
(就学支援ガイドブックP15)

せんもんがっか

2 専門学科



のうぎょうか
農業科



ふくしか
福祉科

がっか

どんな学科があるか しゅうがくしえん (就学支援ガイドブックP15)

せんもんがっか

2 専門学科



かんごか
看護科

がっか

どんな学科があるか しゅうがくしえん (就学支援ガイドブックP15)

せんもんがっか

2 専門学科



かいようかがっか
海洋科学科



たいいくか
体育科

がっか

どんな学科があるか しゅうがくしえん (就学支援ガイドブックP15)

せんもんがっか

2 専門学科



びじゅつか
美術科



おんがくか
音楽科

がっか

どんな学科があるか しゅうがくしえん (就学支援ガイドブックP15)

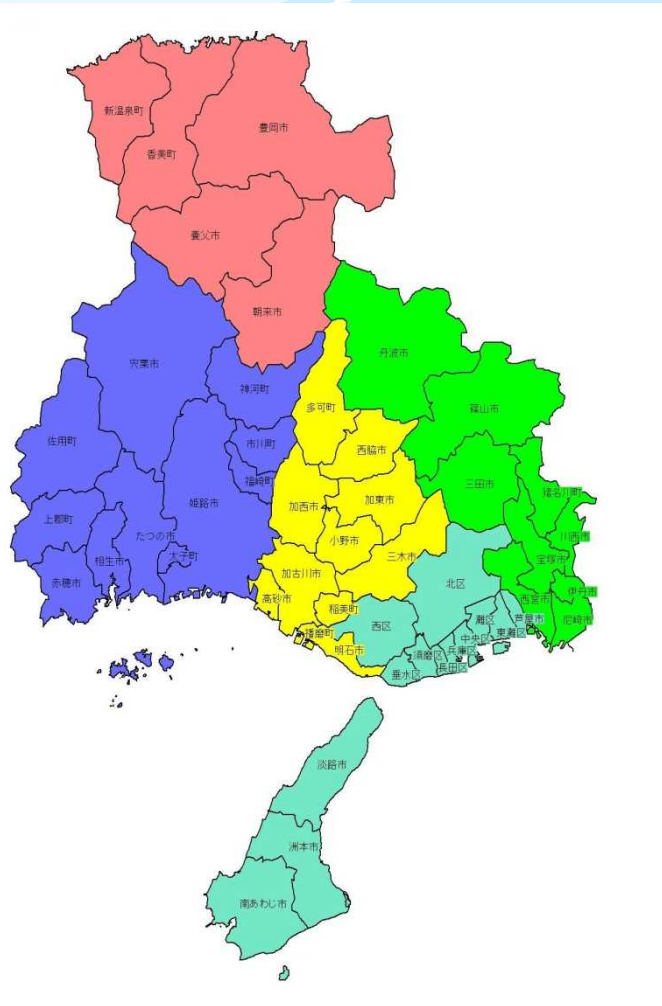
3 そうごう がっか 総合学科… たんいせい 単位制
ふつう か 普通科と せんもん がっか 専門学科の ないよう 内容を そうごうてき 総合的に まな 学ぶ

オリジナルの時間割作り

本校の総合学科では、1人1人の個性の輝きを大切にします。
あなたのかくれた才能を見つけて伸ばします。



学びたいことが学べる高校を選ぶために



つうがく く いき がっく

こうこう

1 通学区域(学区)にある高校から選ぶ

えら

ふつうか ぜんにちせい

・普通科(全日制)

そうごうがっか がくりよくけんさ

・総合学科(学力検査あり)

けんないぜんいき じゅけん

2 県内全域から受験できる

せんもんがっか

・専門学科

ていじせい

・定時制

つうしんせい

・通信制

あなたは、どの高校を選びますか

<http://www.hyogo-c.ed.jp/~mc-center/ukeire/donokoukou.html>

ほんやくげんご げんご

翻訳言語(11言語)

えいご

◆英語

◆スペイン語

◆フィリピン語

かんこく ちょうせんご

◆韓国・朝鮮語

ちゅうごくご

◆中国語

◆ポルトガル語

◆ベトナム語

◆アラビア語

◆インドネシア語

◆タイ語

◆ネパール語

ポルトガル語版

QUAL COLÉGIO VOCÊ ESCOLHE?

あなたは、どの高校を選びますか？

COLÉGIOS DA PROVÍNCIA DE HYOGO NOS QUAIS É POSSÍVEL ESTUDAR O QUE DESEJAR

学びたいことが学べる兵庫県高等学校

Comissão de Educação da Província de Hyogo
兵庫県教育委員会

Sistema de múltiplos horários

Escolas que adotam este sistema possuem 3 horários de aula: matutino (parte 1), vespertino (parte 2) e noturno (parte 3). De acordo com o ambiente de trabalho e de vida do aluno, este pode optar em qual horário estudar.

Sistema por correspondência

Em escolas com este sistema, pessoas que desejam trabalhar e estudar, adquirem créditos através da apresentação de relatórios e do schooling (aulas com o professor, na sala de aula).

Agora vamos escolher um colégio

Sobre a jurisdição escolar (gakku) (Haverá mudança na jurisdição escolar)

A jurisdição escolar do teste de desempenho acadêmico para ingressar em escolas públicas do ensino médio de curso integral acadêmico (sistema de série escolar e sistema de créditos) e de curso geral, irá mudar a partir das seleções de admissão do ano fiscal 2015 (exames realizados em fevereiro e março de 2015 – alunos que no ano fiscal 2012 estão no 1º ano ginasial). Serão alteradas para 5 jurisdições escolares.

※ Para prestar exame de admissão em colégios de curso técnico, de sistema noturno, e de sistema por correspondência, é possível ultrapassar a jurisdição escolar.

※ Para prestar exame de admissão com recomendação (realizado em fevereiro) em colégios de curso acadêmico (sistema de créditos) e de curso geral, é possível ultrapassar a jurisdição escolar.

※ Para que a transição do sistema de admissão nos colégios ocorra de maneira suave, informações específicas serão posteriormente determinadas e publicadas.

Relação das jurisdições escolares dos colégios de sistema integral

Jurisdições escolares dos colégios de sistema integral: curso acadêmico (sistemas de série escolar e de créditos), e curso geral



Admissões até o ano fiscal 2014 (Exames em fevereiro e março de 2014)

Admissões a partir do ano fiscal 2015 (Exames em fevereiro e março de 2015)

こうこう はい
高校に入るまでにしゅうがくしえん(就学支援ガイドブックP16)

せんせい ほごしゃ そうだん
1 先生・保護者とよく相談する

がっこう けんがく
2 学校見学をする(オープンハイスクール)

はや もくひょう き
3 早めに目標を決める

こうこう じょうほう え
4 高校のHPから情報を得る



にゅうがくしけん について しゅうがくしえん
入学試験までの日程 (就学支援ガイドブックP17)

すいせんにゅうし がつ にち
1 推薦入試 2月16日
てきせい けんさ めんせつ しょうろんぶん じつぎけんさとう
適性検査・面接・小論文・実技検査等

いっぱん にゅうし がつ にち にち
2 一般入試 3月12日(・13日)

きょうか しけんとう
5教科試験等
さいぼしゅう がつ まつ
3 再募集 3月末
ていじせい こうこう じっし
定時制高校で実施
めんせつ さくぶん とう
面接・作文等



にゅうし かん りゅういてん 入試に関する留意点

すいせん にゅうし おこな がっこう 推薦入試しか行わない学校

けんりつこくさいこうこう
・県立国際高校

けんりつ あし や こくさい ちゅうとうきょういくがっこう
・県立芦屋国際中等教育学校

にゅうし かん りゅういてん 入試に関する留意点

いっぱんにゅうし ふくすう し がんせんぱつ せいど 一般入試の複数志願選抜制度

しがん とき ◆志願する時の2つのパターン

だいいち し ぼう こう
①第1志望校のみ

だいいち し ぼう こう だいに し ぼう こう
②第1志望校+第2志望校

日本語指導が必要な生徒への特別措置

(就学支援ガイドブックP19)

ちゅうがっこうちょう こうとうがっこうちょう じぜんきょうぎ
中学校長と高等学校長が事前協議をして

みと ばあい
認められた場合には、

① もんだいようし う
問題用紙へのルビ打ち

② しけんじかん えんちよう
試験時間の延長

とくべつ はいりよ
などの、特別な配慮があります。

しりつ こうこう

にゅうがくしけん

しゅうがくしえん

私立高校の入学試験 (就学支援ガイドブックP19)

しゅつがん じき がつげじゅん
1 出願の時期 1月下旬

せんがん だい きぼう がっこう じゅけん
(1) 専願・・・第1希望の学校として受験
ごうかく ばあい かなら にゅうがく
合格した場合、必ず入学

へいがん た がっこう じゅけん
(2) 併願・・・他の学校も受験できる

にゅうし じき がつじょうじゅん
2 入試の時期 2月上旬

ちゅうとうきょういっくがっこう へんにゆうがく
中等教育学校への編入学について

けんりつ あしや こくさい ちゅうとうきょういっくがっこう あしやし
県立芦屋国際中等教育学校（芦屋市）

ぜんき か てい ていいん めい
（前期課程） 定員80名
が つ む い か ど
2月6日（土）

こうき か てい へんにゆうがく ていいん はんいなし
（後期課程への編入学） 定員の範囲内



がっこう と あ
※くわしくは、学校へ問い合わせてください。

TEL 0797-38-2293

外国人生徒にかかる特別枠選抜について

じっしこう
1 実施校

しゅうがくしえん
(就学支援ガイドブックP19)

けんりつ こうべこうほく こうとうがっこう

① 県立神戸甲北高等学校

けんりつ あしや こうとうがっこう

② 県立芦屋高等学校

けんりつ いたみきた こうとうがっこう

③ 県立伊丹北高等学校

けんりつ かこがわみなみ こうとうがっこう

④ 県立加古川南高等学校

けんりつ こうでら こうとうがっこう

⑤ 県立香寺高等学校

しゅつがんしかく
2 出願資格

がいこくせき

にゅうこくご ねんいない

外国籍のある、入国後3年以内の子ども

じっしないよう

こくご

すうがく

えいご

めんせつ

3 実施内容 国語・数学・英語と面接

しょうがくきんせいど

しゅうがくしえん

奨学金制度について (就学支援ガイドブックP20)

りよう

とき

ちゅうがっこう

こうこう

そうだん

利用したい時には、中学校や高校に相談してください。

こうとうがっこう しょうがくきん

1 高等学校奨学金

きんろうせいと

しょうがくしきん

ていじせい

つうしんせい

2 勤労生徒奨学資金 (定時制・通信制のみ)

しちょう しょうがくきん

3 市町奨学金

けん ない おも そう だん さき
県内の主な相談先

しゅうがくしえん
(就学支援ガイドブックP25)

きょういく そうだん ぜんぱん

● **教育相談全般**

ひょうご けんきょういく い いんかい こ たぶん かきょうせい

兵庫県教育委員会 子ども多文化共生センター

0797-35-4537

けんりつがっこう にゅうがく へんにゅうがく

● **県立学校への入学・編入学**

ひょうご けんきょういく い いんかい こう こうきょういく か

兵庫県教育委員会 高校教育課

078-341-7711(代表)

し ない がっこう にゅうがく へんにゅうがく

● **市内の学校への入学・編入学**

し きょういく い いんかい
それぞれの市の教育委員会

まとめ

- ^{じぶん}自分の^{ゆめ}夢をもつ
- ^{ひとり}一人で^{なや}悩まないで、^{そうだん}相談をしよう
- ^{どりよく}努力を^{つづ}続けよう、^{きょう}今日から^{あら}また新たに